



25. / 26. April 2026

Nationales OL Wochenende
ASCONA LOCARNO

AUSSCHREIBUNG

Samstag, 25. April 2026

**5. Nationaler OL **A
Mitteldistanz - Arcegno**

Sonntag, 26. April 2026

**6. Nationaler OL **A
SPRINT - Borgo di Ascona**

**OL-Weltcup Läufe –
Round 1**

Von Freitag bis Sonntag werden auch die Weltcup Läufe in Locarno-Ascona stattfinden. Die Arena befindet sich in Piazza Grande in Locarno, wenige Minuten zu Fuss vom WKZ des Nationalen OLs entfernt.

Program

Freitag 24. April 2026	Sprint	13'30 - 18'00 Uhr
Samstag 25. April 2026	Sprint Staffel	16'00 - 19'00 Uhr
Sonntag 26. April 2026	Knock-out Sprint	12'00 - 16'15 Uhr

Für mehr Details: <https://eventor.orienteering.org/Events/Show/8246>

Wettkampfform

Mitteldistanz

Maximalzeit 120 Minuten

Sprint

Maximalzeit 45 Minuten

Wettkampffregeln

Es gilt die Wettkampfordnung von Swiss Orienteering 2007, Version 2024

Karten

Arcegno (Stand 2025)

1:7'500 für DAK/HAK und ab D/H50
1:10'000 für alle anderen Kategorien
Äquidistanz: 5m
Eingedruckte Bahnen für alle Kategorien

Ascona (Stand 2025)

1:3'000 für DAK/HAK und ab D/H50
1:4'000 für alle anderen Kategorien
Äquidistanz: 2.5m
Eingedruckte Bahnen für alle Kategorien

Kartographie

Gianni Pettinari

Camilla Moreni

Geländesperren

<https://www.swiss-orienteering.ch/it/gare/gelaendesperren.html>

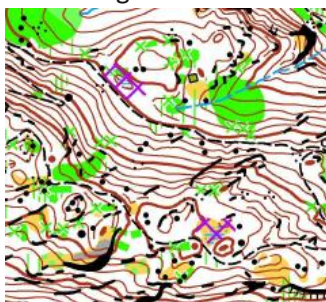
Achtung: für Testlauf-Teilnehmer*innen (D/H -16/-18/-20) gilt Betretungsverbot.

**Übernachtung in
Ascona**

Wer in Ascona übernachtet, muss das WKZ auf dem direktesten Weg erreichen und verlassen.

Laufgebiet

Gemischter Hügelwald mit abwechselnd flachen Abschnitten und steilen Hängen, mit mehreren Wegen und vielen Details, die die Orientierung interessant machen. In einigen Abschnitten liegen umgestürzte Bäume, die das Rennen verlangsamen.



Typisches Tessiner Dorf und deren Umgebung.



Organisator	ASTI Ticino e Moesa	
Laufleiter	Antonio Kocsis · toncsi.kocsis@gmail.com · +41 79 174 99 81	
Info	Silvia Zemp Campana · silvia.zemp@bluewin.ch · +41 79 516 10 51	
Media	Diego Baratti · baratti.diego@gmail.com · +41 76 682 85 02	
Bahnlegung	Vincenzo Jacomella	Raffaele Crivelli
Kontrolle	Gianni Pettinari	Peter Schrämli
Technische Delegierte	Therese Achermann und Felice Büchi	
Wettkampfbereich - WKZ	Palexpo Locarno https://s.geo.admin.ch/b7uxf8yj3wdp Geöffnet am Samstag von 8:00 bis 17:00 Uhr und Sonntag von 7:30 bis 15:00 Uhr. Information, Startnummern, Auswertung, Festwirtschaft, Garderoben/Duschen.	
Anreise	<p>ÖV: mit dem Zug bis Locarno, dann mit Bus 1 bis "Locarno, Palexpo" und 200m zu Fuss bis zum WKZ.</p> <p>Auto: über S. Gotthard oder S. Bernardino bis Bellinzona und dann Richtung Locarno. Nach dem Mappo-Moretina Tunnel den Schildern "palexpo" folgen. Bitte plant die Reise mit viel Spielraum, da auf der Nord-Süd Achse immer viel Verkehr herrscht. Wir empfehlen dringend die Nutzung der öffentlichen Verkehrsmittel!</p>	
Parkplatz	In der Nähe des WKZ, CHF 5.- pro Auto und Tag (mit Bargeld oder TWINT). Bitte befolgen Sie die Anweisungen des Personals.	
Kategorien	Alle Leistungskategorien gemäss Wettkampfordnung. Breitensport/Offen-Kategorien: lang (OL), mittel (OM), kurz (OK) und Troll (für Kinder, beim WKZ). Startlisten: Auslosung nach Regionen Für die Kategorien H/D-16, -18 und -20 gelten die Läufe als Testläufe, mit gleicher Bahn für H/D-18 und -20. Die Startlisten werden gemäss den Angaben von Swiss-Orienteering erstellt.	
Anmeldung	Online: www.ol-events.ch bis Montag 13. April 2026 um 23:59 Uhr. Offen-Kategorien (OL, OM, OK, Troll): Anmeldung auch am Wettkampftag im WKZ möglich.	
Nachmeldungen / Mutationen	Nachmeldungen sind bis am 22. April 2026 um 23:59 Uhr möglich solange Startplätze vorhanden sind, per E-mail an silvia.zemp@bluewin.ch . Die Zusatzgebühr von CHF 10.- ist vor dem Wettkampf bei der Info im WKZ zu bezahlen. Übertrag Startplatz auf andere Person: Gebühr CHF 10.-; Änderung SI-Card kostenlos	
Startgeld	Jahrgang 2010 und jünger: CHF 16.– Jahrgang 2006 – 2009: CHF 22.– Jahrgang 2005 und älter: CHF 34.– Zusätzliche Karte (offen Kat.) CHF 3.– Miete SI-Card CHF 2.– Im Startgeld ist der Läufertransport mit Shuttle-Bus vom WKZ zum Start und vom Ziel zum WKZ inbegriffen.	Jahrgang 2010 und jünger: CHF 14.– Jahrgang 2006 – 2009: CHF 20.– Jahrgang 2005 und älter: CHF 32.– Zusätzliche Karte (offen Kat.) CHF 3.– Miete SI-Card CHF 2.–
Weisungen	Werden spätestens ab Freitag 10. April 2026 auf www.LA2026.ch publiziert.	
Startlisten, Ranglisten	Auf www.swiss-orienteeing.ch .	
Kontrollsystem	Sportident, mit aktiviertem AIR+ system	
Bahndaten	Provisorische Bahndaten werden so bald vorhanden auf www.LA2026.ch publiziert.	
Startnummern	Selbstbedienung beim WKZ. Ohne Startnummer kein Start. Die Startnummer ist für beide Läufe (Samstag und Sonntag) gültig.	
Startzeiten	Von 10:30 bis ca. 14:00 Uhr.	Von 9:00 bis ca. 12:00 Uhr.



Zeitbedarf vom Wettkampfbereich zum Start	Bus: 10 Min; ab 9'00 fahren die Busse sobald sie voll sind. Der Bustransfer ist obligatorisch. Auslad - Start 1: 700m, 80 Höhenmeter (ca. 20 Minuten) Auslad - Start 2: 1'500m, 180 Höhenmeter (ca. 35 Minuten) zu Fuss	Start 1: 1'400m, 10 Höhenmeter (ca. 20 Minuten) zu Fuss Start 2: 1'600m, 20 Höhenmeter (ca. 25 Minuten) zu Fuss
Kleiderdepot	Nicht vorgesehen	
Ziel - WKZ	Fussstrecke bis Busverlad markiert, dann obligatorischer Bustransfer.	Fussstrecke zum WKZ markiert.
Festwirtschaft	Grosse Auswahl an Getränken, Kaffee, Sandwiches, Kuchen und hausgemachten Köstlichkeiten. Warme Küche (nur Mittagessen) Samstag (<u>mit</u> Reservation) und Sonntag (<u>ohne</u> Reservation)	
Kinderhort	Nur auf Anfrage, im WKZ während den Nationalen Läufen (nicht während Weltcup-Läufen). Obligatorische Anmeldung bis Montag 13. April 2026, um 23:59 Uhr , mittels OL-events oder per mail an silvia.zemp@bluewin.ch .	
Öffnungszeiten	9:00-15:30	8:00-13:30
Straßenverkehrsordnung	-	Das Rennen findet im Stadtgebiet und auf Nebenstraßen statt, die für den Verkehr freigegeben sind. Höchste Aufmerksamkeit gegenüber Autos und Fußgängern ist gefragt. Die Teilnehmer sind für ihr Verhalten im Straßenverkehr selbst verantwortlich. Der Veranstalter übernimmt keine Haftung für Unfälle. Die Teilnehmer sind verpflichtet, die Bestimmungen des Straßenverkehrsgesetzes bezüglich Fußgängern (Artikel 49) zu beachten und Privateigentum zu respektieren.
Anti-Doping	Für diesen Wettkampf gilt das aktuelle Dopingstatut von Swiss Olympic. Es können bei allen Teilnehmenden Dopingkontrollen durchgeführt werden. Mit der Anmeldung unterstellen sich die Teilnehmenden den aktuellen Antidoping-Regeln von Swiss Olympic. In den Kategorien D/H20 und D/H Elite darf nur starten, wer die Unterstellungserklärung zum Dopingstatut unterzeichnet hat. Informationen und Formular unter www.swiss-orienteeing.ch/files/2017_Antidopingerkl%C3%A4rung_d.pdf	
Versicherung	Ist Sache des Teilnehmenden. Der Veranstalter lehnt für sich und seine Hilfspersonen jede Haftung gegenüber Teilnehmenden ab, soweit dies gesetzlich zulässig ist.	
Unterkünfte	Die organizzazione turistica Lago Maggiore e Valli (OTLMV) steht gerne zur Verfügung: https://www.ascona-locarno.com/it/contatti ; info@ascona-locarno.com	
Camping	In der Nähe von Ascona/Locarno gibt es verschiedene Campingplätze: https://www.ascona-locarno.com/it/dove-dormire/campeggi ACHTUNG! Wildcampen ist verboten und wird kontrolliert und mit Bußgeldern belegt! Wer campen möchte, muss die Campingplätze oder Wohnmobilstellplätze benutzen. Wohnmobile dürfen über Nacht nicht auf dem Parkplatz des WKZ abgestellt werden.	
Datenschutz	Es gelten die Richtlinien von Swiss Orienteering vom 24. August 2021 (Art. WO 19bis).	

